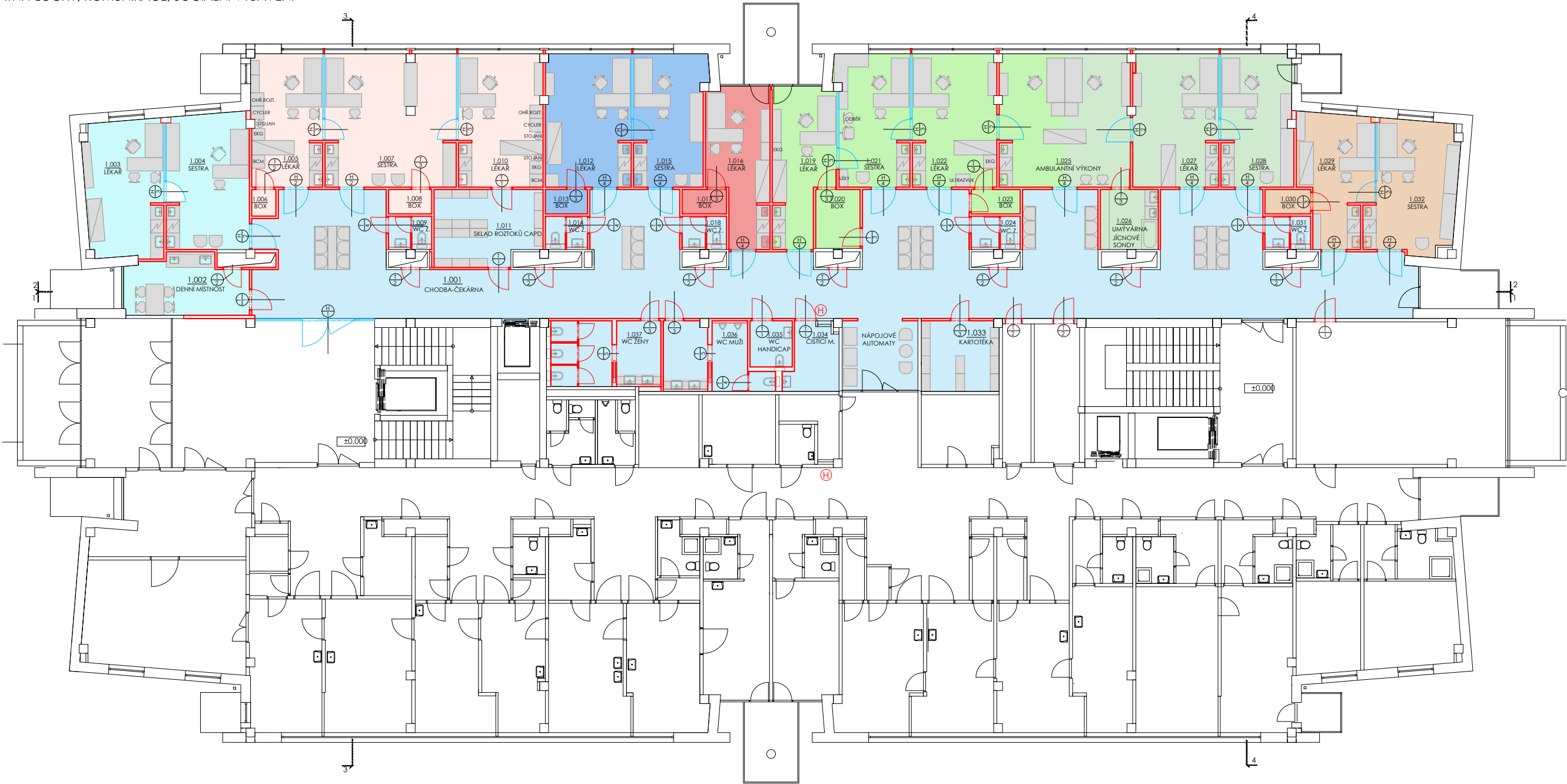


AMBULANCE:

- ENDOKRINOLOGICKÁ AMBULANCE
- REVMATOLOGICKÁ AMBULANCE
- DIABETOLOGICKÁ AMBULANCE
- AMBULANCE LÉKAŘSKÉ POHOTOVOSTNÍ SLUŽBY
- KARDIOLOGICKÁ AMBULANCE
- NEFROLOGICKÁ AMBULANCE
- AMBULANCE NUTRIČNÍ PÉČE
- OSTATNÍ PLOCHY, KOMUNIKACE, SOCIÁLNÍ VYBAVENÍ

LEGENDA

- STÁVAJÍCÍ KONSTRUKCE
- NOVÉ KONSTRUKCE
- NOVÝ MOBILIÁŘ



±0,00 = 1.NP = 430,80 m.n.m.
VÝŠKOVÝ SYSTÉM: BpV SOUŘADNICOVÝ SYSTÉM: JTSK

ZODP. PROJEKTANT		VYPRACOVAL		KRESLIL		ing. arch. Martin Borák ul. Dolnopolní 482/63, Brno ičo 633 67 491		
ING. ARCH. MARTIN BORÁK		ING.ARCH. ANETA MÜLLEROVÁ		ING.ARCH. ANETA MÜLLEROVÁ				
INVESTOR		Kraj Vysočina, Jihlava, Žitkova 57/1882, PSČ 587 33						
STAVBA		Nemocnice Třebíč - stavební úpravy 1.NP pavilonu U p.č. 2232, k.ú. TŘEBÍČ					FORMÁT	A1
							DATUM	09/2020
PROFESE/ČÁST P.D.		D.1.1 - ARCHITEKTONICKO-STAVEBNÍ ŘEŠENÍ					MĚŘITKO	1:200
							ZAK. ČÍSLO	
STAVEBNÍ OBJEKT		STAVEBNÍ ÚPRAVY 1. NP					STUPEŇ: DOKUMENTACE PRO STAVEBNÍ POVOLENÍ	
NÁZEV VÝKRESU		PŮDORYS 1.NP - FUNKČNÍ VYUŽITÍ					ČÍSLO VÝKRESU	PARÉ
							D.1.1.02	